



**LES RYTHMES
SCOLAIRES :
RÉSULTATS
DE LA
CONSULTATION
DU SNUipp-FSU**



Alors que la réforme des rythmes s'est mise en place sans prendre l'avis de celles et de ceux qui font l'école au quotidien, le SNUipp-FSU consulte la profession depuis le 2 juin (<http://consult-rythmes.snuipp.fr/>) et en voici les premiers éléments.

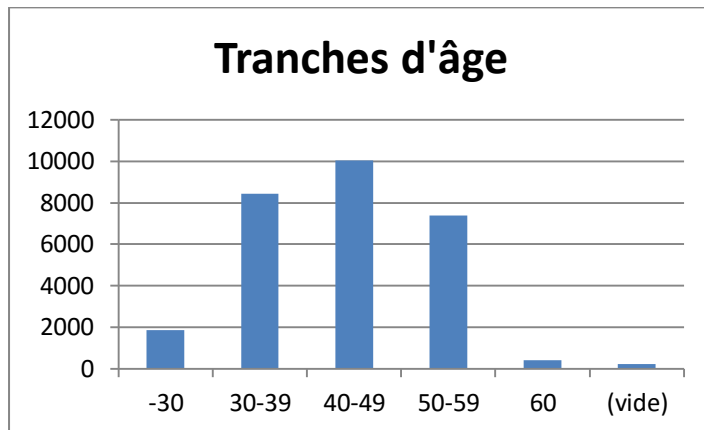
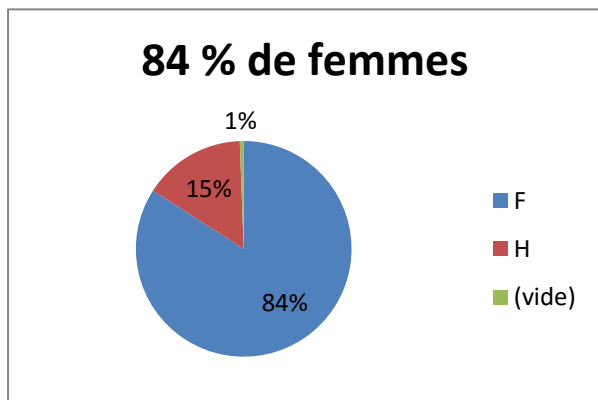
Bilan de l'enquête en ligne au 13 juin : 28 331 réponses

Quel bilan faites-vous de la réforme des rythmes ? Pour vous ? Pour vos élèves ? Quelles sont les évolutions que vous souhaitez aujourd'hui ?

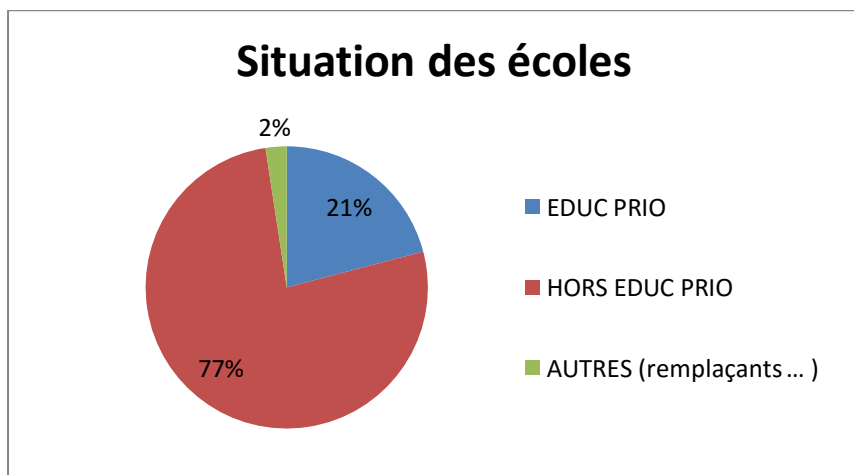
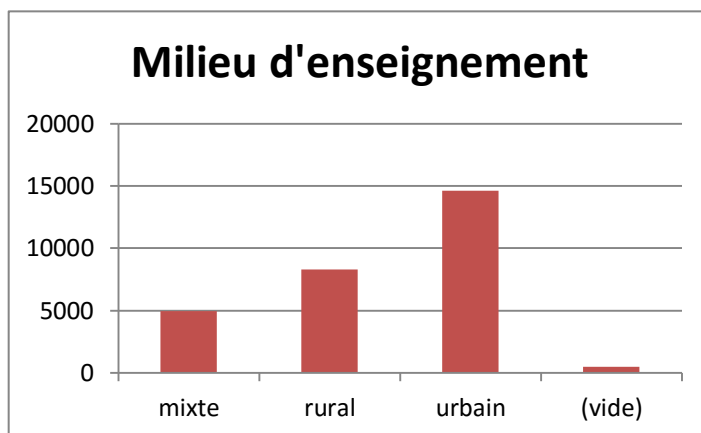
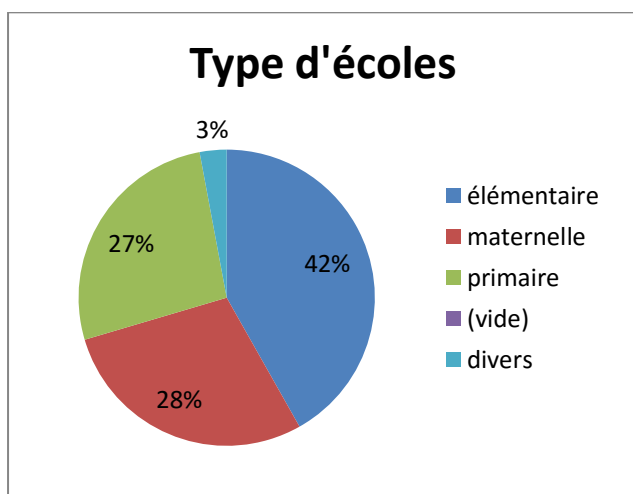
LES RÉPONDANTS

(* vide = pas de réponses)

Qui a répondu à notre enquête ?



Où enseignent-ils ?

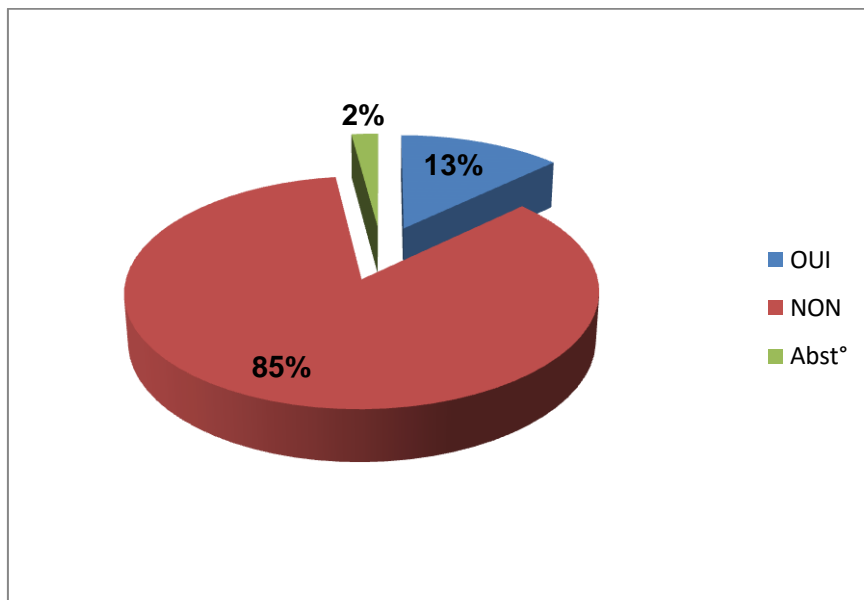


LES RÉSULTATS

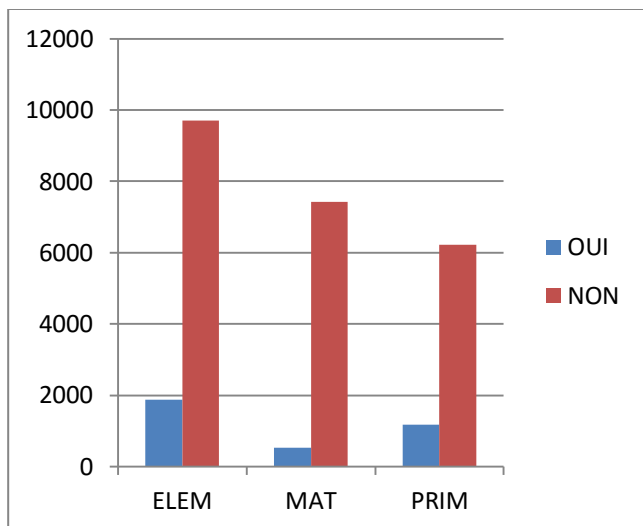
(* abstention = pas de réponses)

1) Souhaitez-vous conserver l'organisation actuelle de votre école ?

OUI	3678 (12.98 %)
NON	24064 (84.91 %)
Abstention	598 (2.11 %)



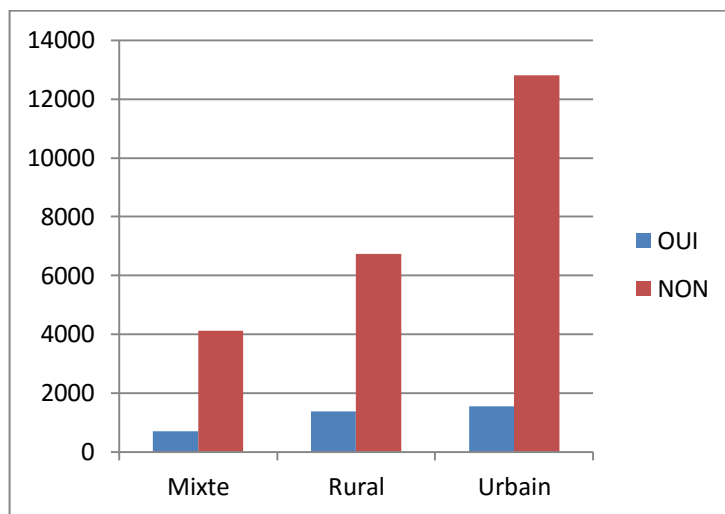
Détail par types d'école



	élémentaire	maternelle	primaire
OUI	1876 (16 %)	526 (6 %)	1178 (16 %)
NON	9714 (82 %)	7425 (92 %)	6216 (82 %)

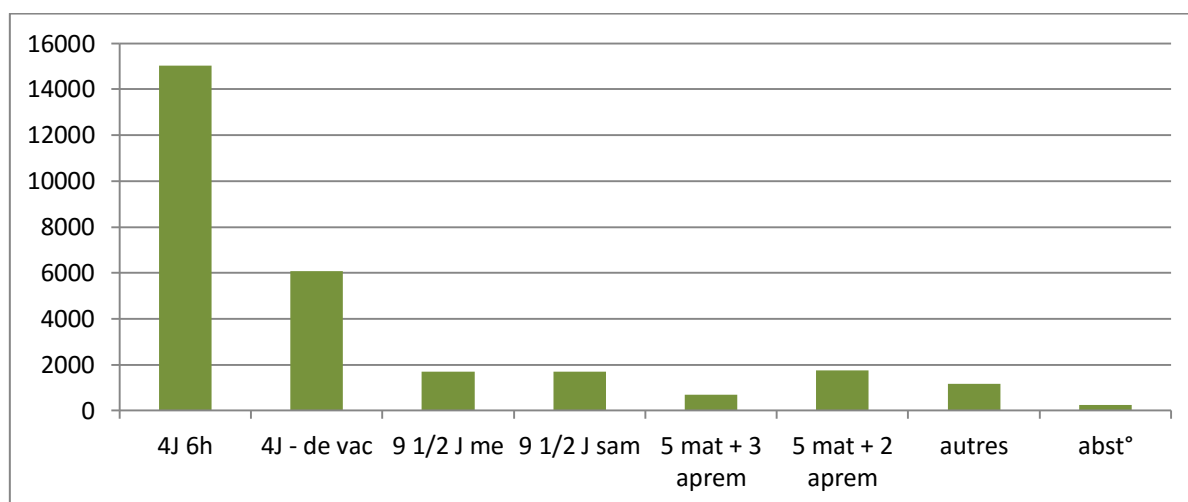
Détail par milieu géographique

	mixte	rural	urbain
OUI	696 (14 %)	1372 (17 %)	1559 (11 %)
NON	4121 (84 %)	6730 (81 %)	12810 (88 %)



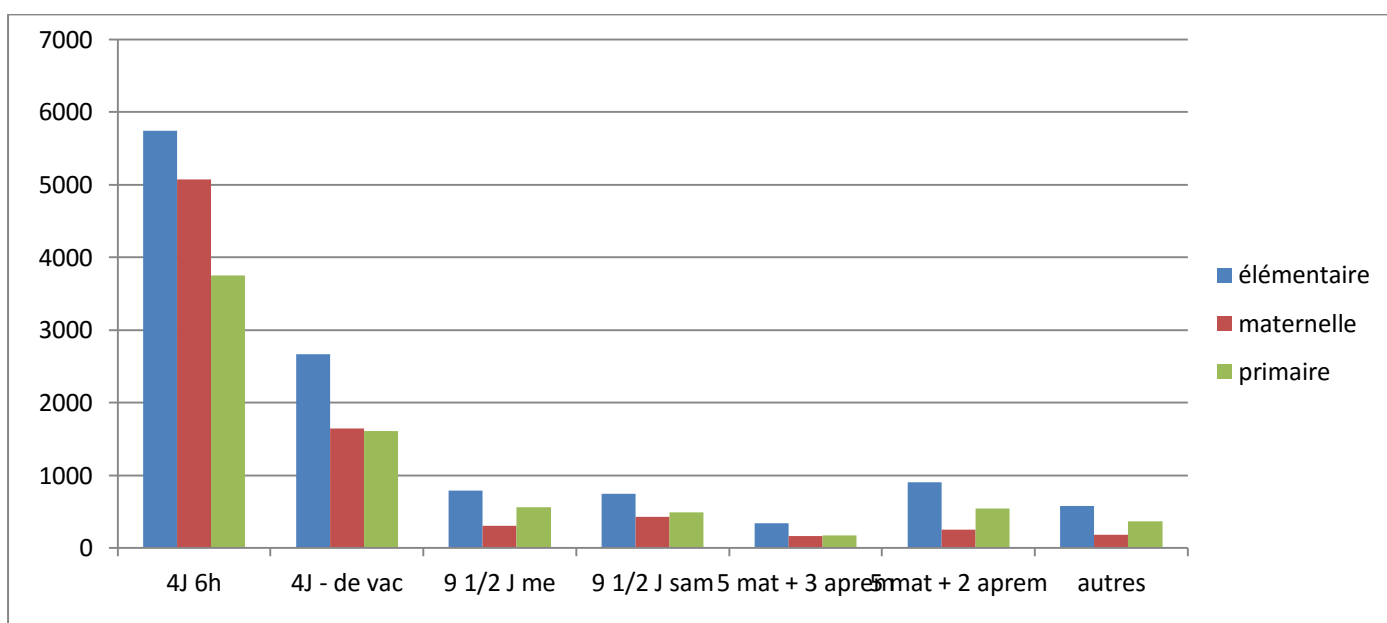
2) Dans le cadre des obligations de service (24 heures de classe + 108h), quelle organisation scolaire souhaiteriez-vous voir mise en place ?

4 jours de 6 heures de classe	15027 (53.02 %)
4 jours avec réduction des vacances	6076 (21.44 %)
9 demi-journées avec le mercredi matin	1698 (5.99 %)
9 demi-journées avec le samedi matin	1706 (6.02 %)
5 matinées et 3 après-midis de 3 heures chacun	693 (2.45 %)
5 matinées de 4 heures et 2 après-midis de 2 heures	1738 (6.13 %)
Autres	1155 (4.08 %)
Abstention	247 (0.87 %)



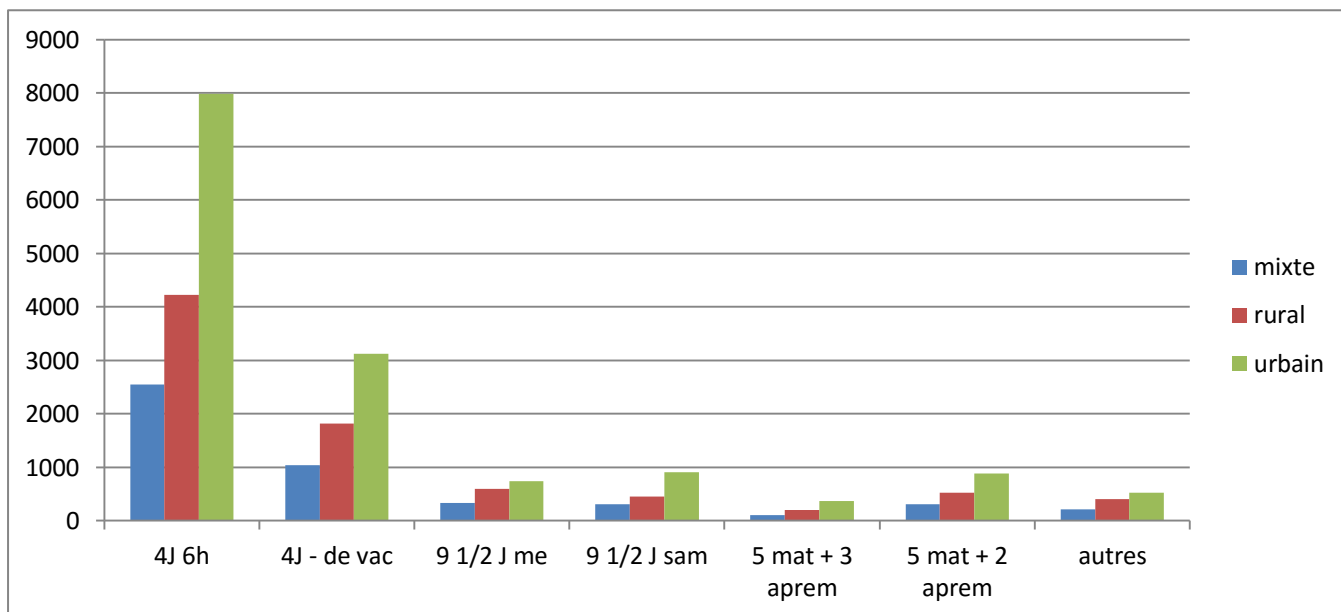
Détail par type d'école

	élémentaire	maternelle	primaire
4 jours de 6 heures de classe	5744 (48 %)	5073 (63 %)	3753 (50 %)
4 jours avec réduction des vacances	2669 (23 %)	1647 (20 %)	1606 (21 %)
9 demi-journées avec le mercredi matin	790 (7 %)	306 (4 %)	557 (7 %)
9 demi-journées avec le samedi matin	743 (6 %)	430 (5 %)	487 (6 %)
5 matinées et 3 après-midis de 3 heures chacun	337 (3 %)	165 (2 %)	173 (2 %)
5 matinées de 4 heures et 2 après-midis de 2 heures	900 (8 %)	247 (3 %)	540 (7 %)
Autres	573 (5 %)	181 (2 %)	364 (5 %)



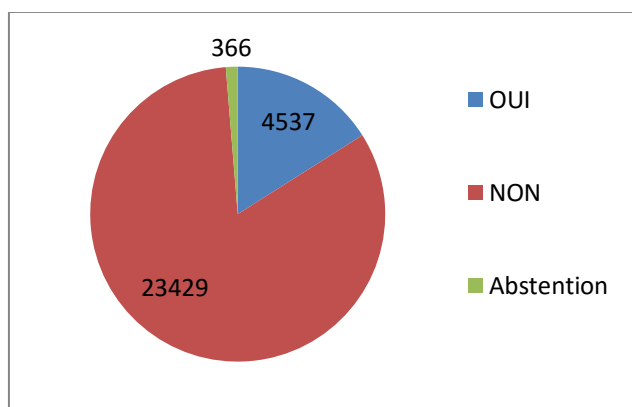
Détail par milieu géographique

	mixte	rural	urbain
4 jours de 6 heures de classe	2553 (52 %)	4227 (51 %)	7985 (55 %)
4 jours avec réduction des vacances	1044 (21 %)	1813 (22 %)	3127 (21 %)
9 demi-journées avec le mercredi matin	337 (7 %)	594 (7 %)	745 (5 %)
9 demi-journées avec le samedi matin	313 (6 %)	457 (6 %)	904 (6 %)
5 matinées et 3 après-midis de 3 heures chacun	112 (2 %)	199 (2 %)	370 (3 %)
5 matinées de 4 heures et 2 après-midis de 2 heures	310 (6 %)	524 (6 %)	880 (6 %)
Autres	209 (4 %)	404 (5 %)	522 (4 %)



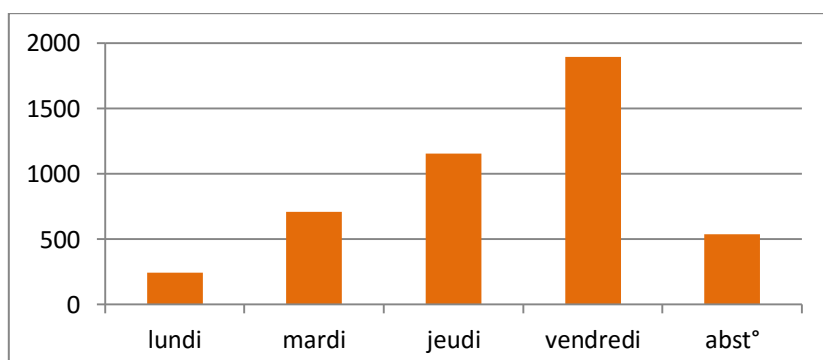
3) Bénéficiez-vous d'une organisation scolaire sur 5 matinées et 3 après-midis de classe ?

OUI	4537 (16.01 %)
NON	23429 (82.69 %)
Abstention	366 (1.29 %)



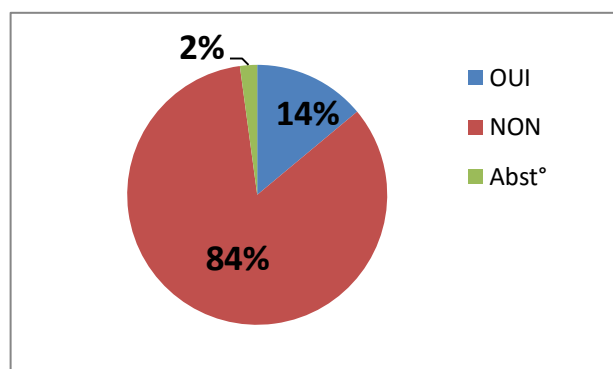
A) Organisation sur 5 matinées et 3 après-midis de classe : quelle après-midi est libérée dans votre école ?

lundi	244 (5.38 %)
mardi	710 (15.65 %)
jeudi	1153 (25.41 %)
vendredi	1894 (41.75 %)
Abstention	536 (11.81 %)



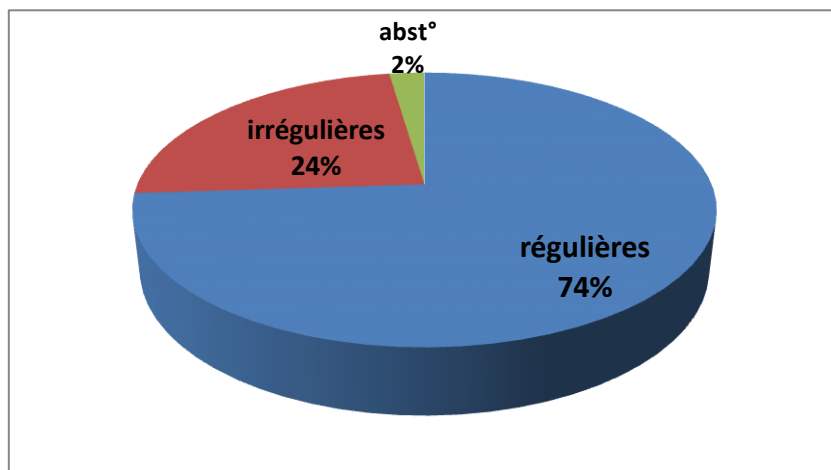
Souhaitez-vous conserver l'organisation actuelle de votre école ?

OUI	NON	Abstention
633	3807	97



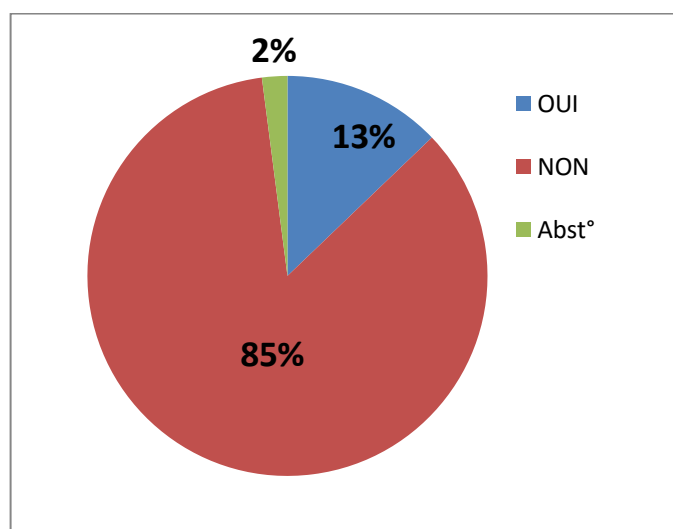
B) Organisation sur 5 matinées et 4 après-midis de classe : les journées de classes, hormis le mercredi, sont-elles régulières ou irrégulières ?

régulières	17327 (73.96 %)
irrégulières	5557 (23.72 %)
Abstention	545 (2.33 %)



Souhaitez-vous conserver l'organisation actuelle de votre école ?

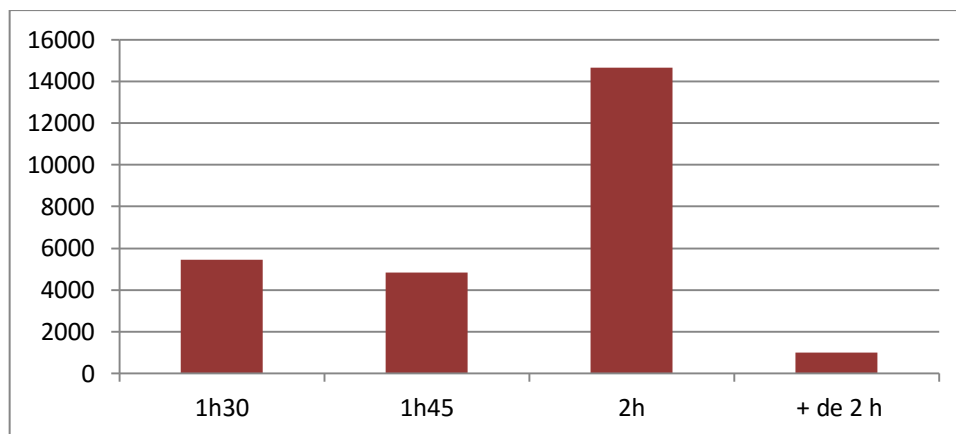
OUI	NON	Abstention
3008	19942	479



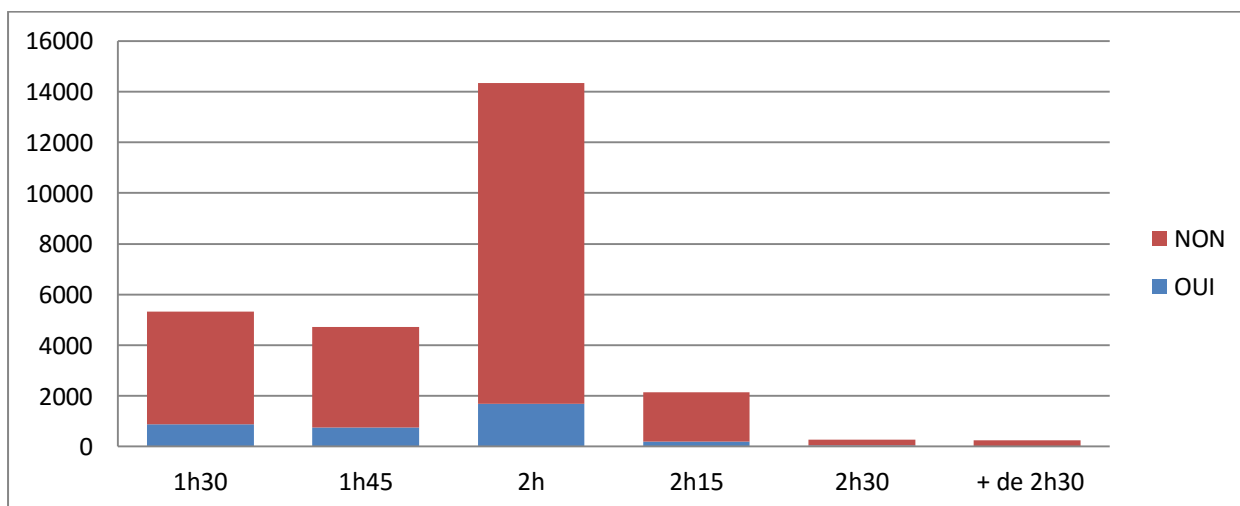
4) Durée de la pause méridienne dans les écoles

A) Quelle est la durée de la pause méridienne dans votre école ?

1h30	5447
1h45	4822
2h	14661
+ de 2 h	993

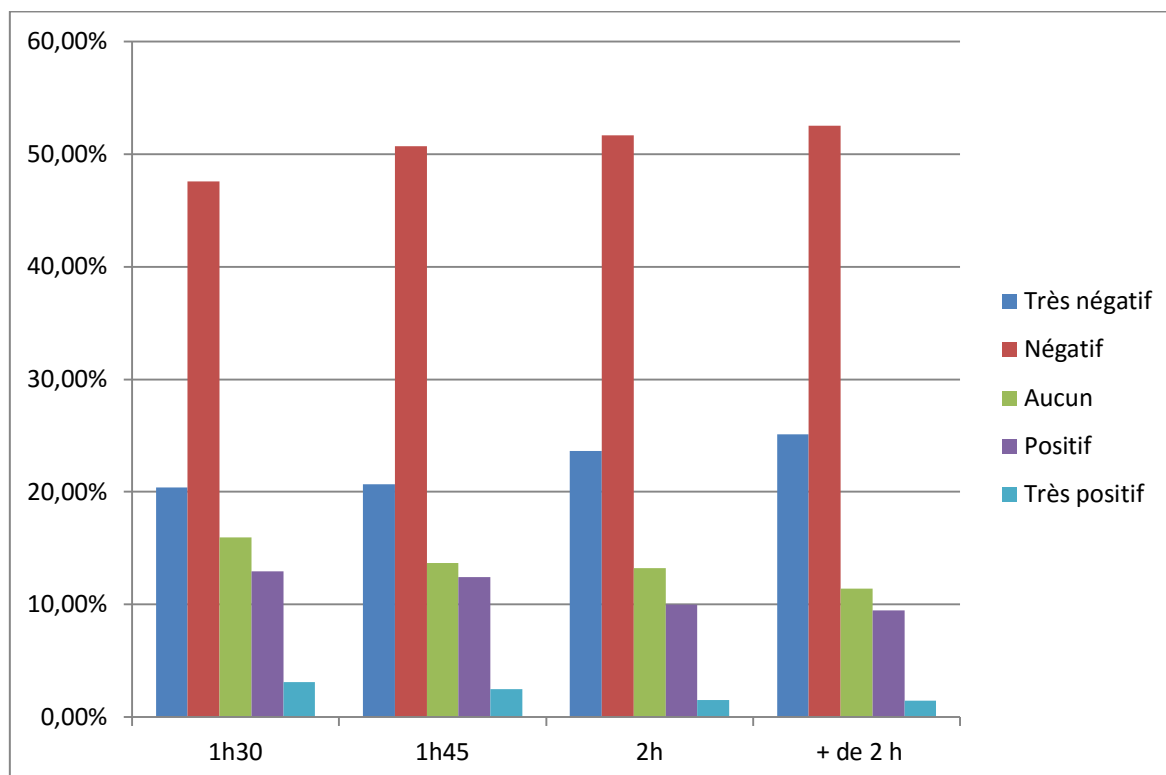


Voulez-vous garder l'organisation actuelle de l'école ?

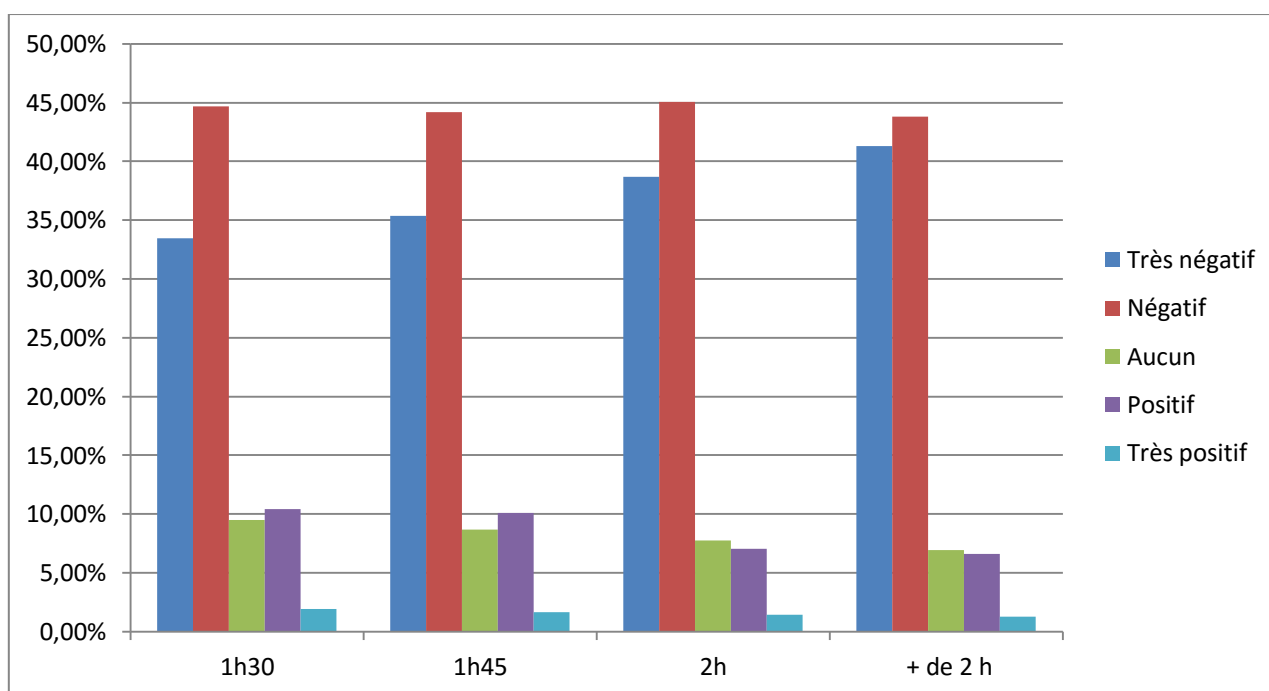


B) Selon vous, quel impact a la durée de la pause méridienne sur ...

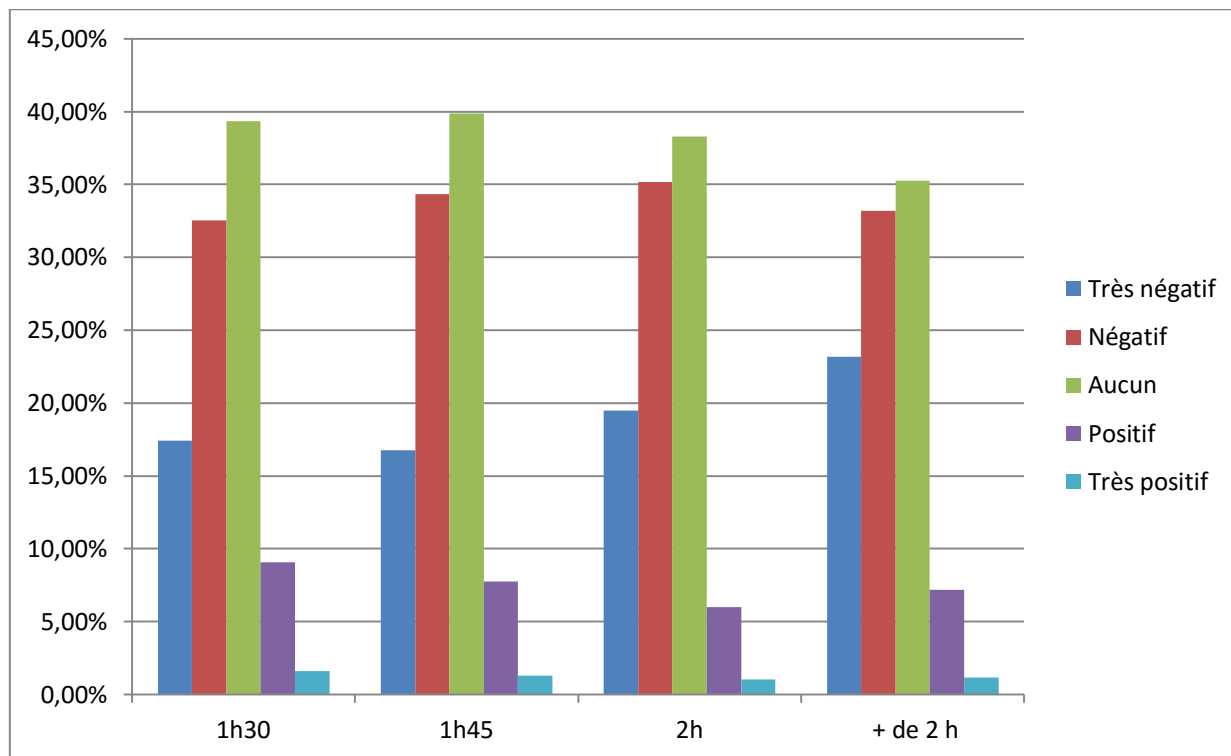
1) sur les capacités d'attention des élèves ?



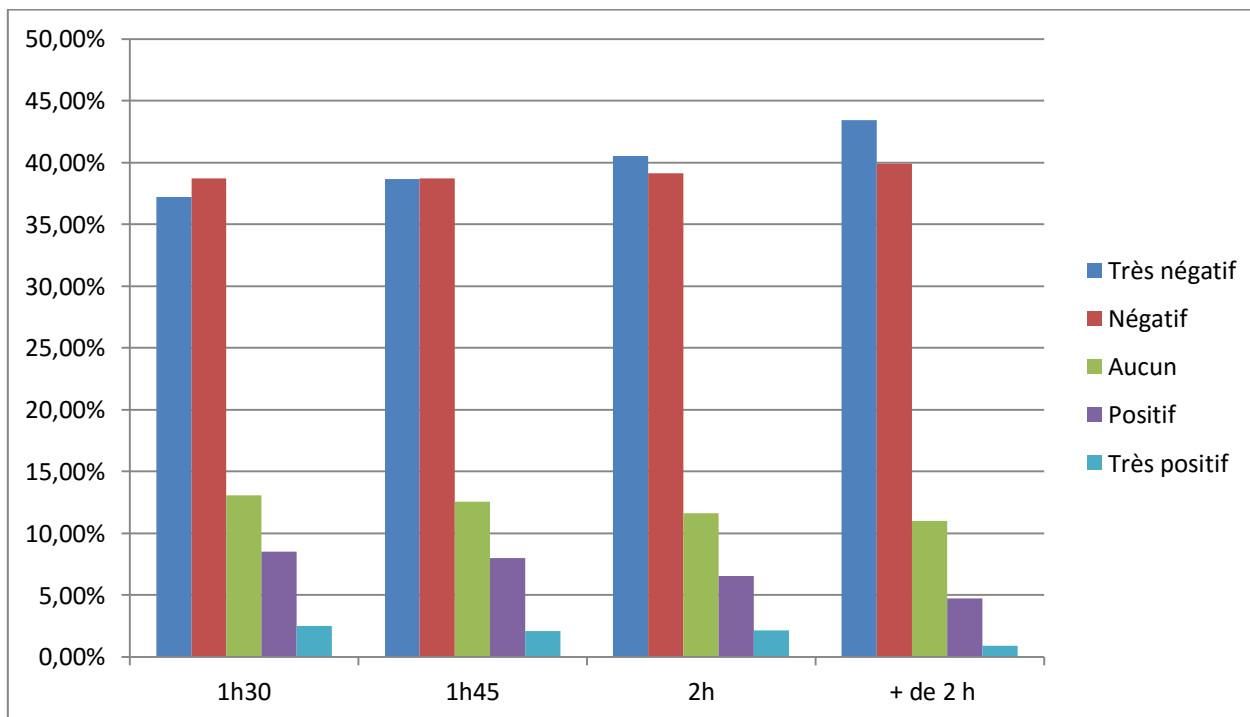
2) sur les conditions de travail et d'exercice du métier ?



3) sur le travail en équipe dans l'école ?

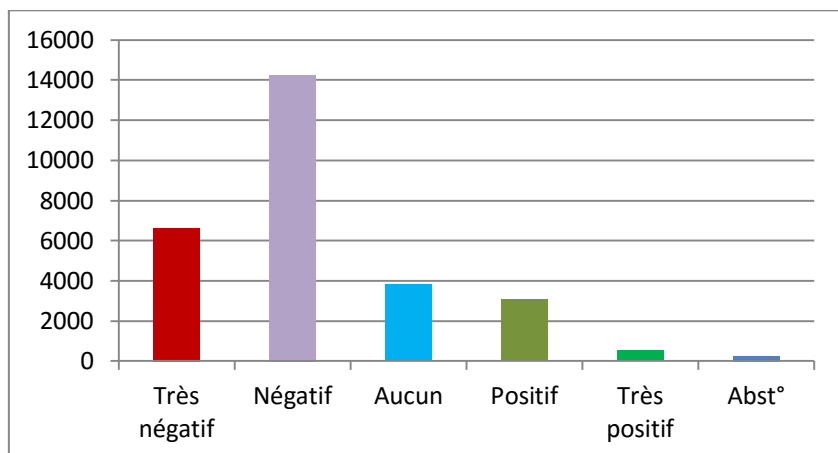


4) sur la vie personnelle des enseignants ?



5) Selon vous, quel impact a l'organisation de la semaine scolaire actuelle sur...

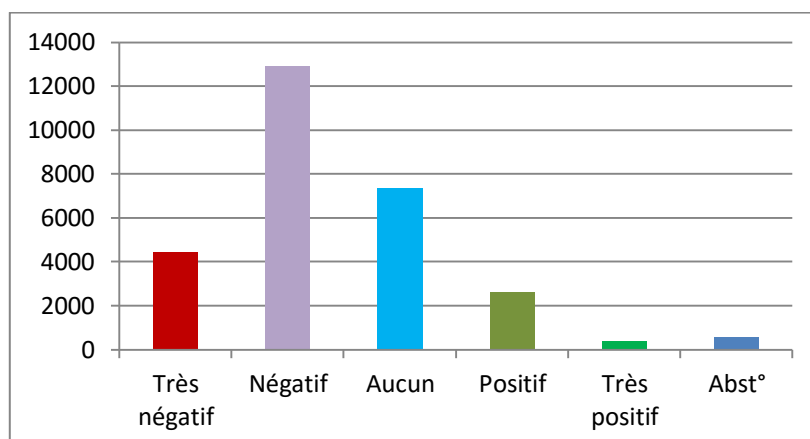
A) sur les capacités d'attention des élèves ?



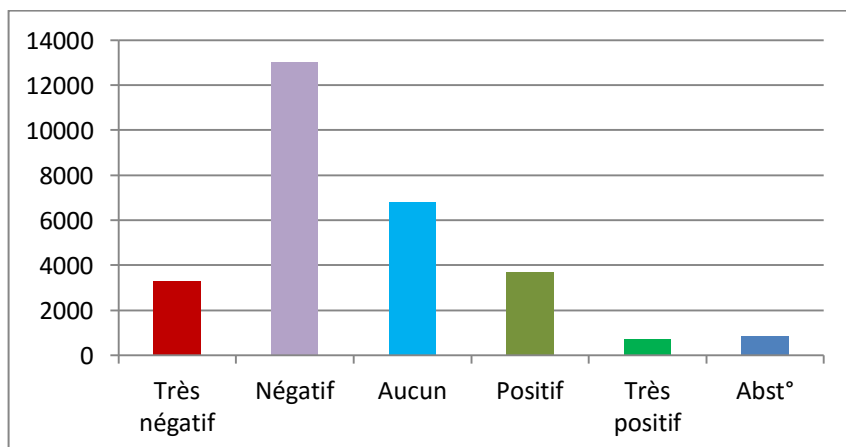
Très négatif	6367 (22.47 %)
Négatif	14256 (50.31 %)
Aucun	3828 (13.51 %)
Positif	3070 (10.83 %)
Très positif	554 (1.95 %)
Abstention	264 (0.93 %)

B) sur le climat scolaire ?

Très négatif	4447 (15.69 %)
Négatif	12916 (45.58 %)
Aucun	7380 (26.04 %)
Positif	2637 (9.31 %)
Très positif	395 (1.39 %)
Abstention	564 (1.99 %)



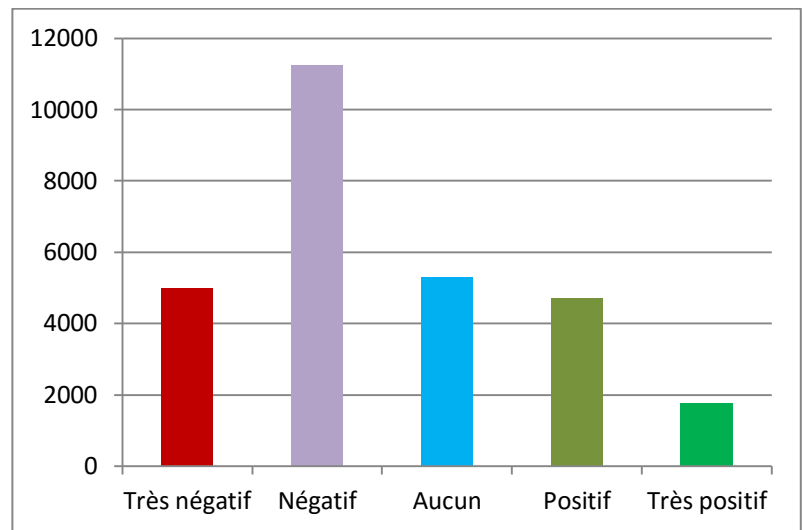
C) sur les apprentissages des élèves ?



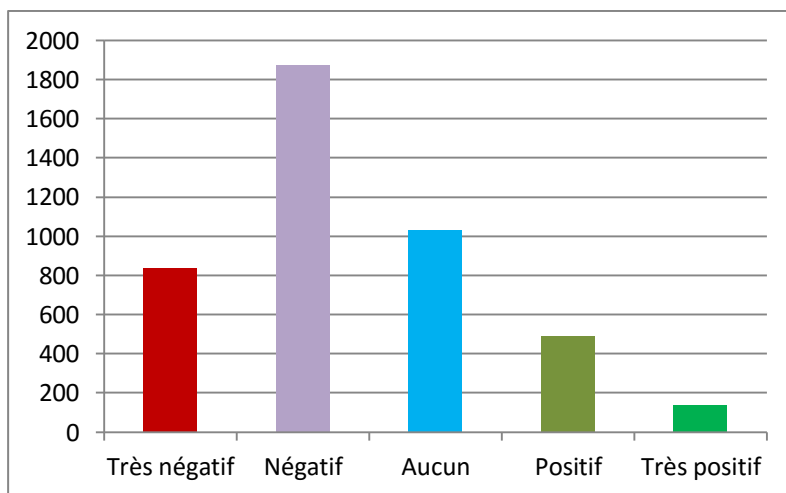
Très négatif	3278 (11.57 %)
Négatif	13015 (45.93 %)
Aucun	6780 (23.92 %)
Positif	3715 (13.11 %)
Très positif	716 (2.53 %)
Abstention	835 (2.95 %)

Détail 1: quel impact l'organisation de la semaine sur 5 matinées a sur les apprentissages ?

Très négatif	4988 (17.60 %)
Négatif	11247 (39.69 %)
Aucun	5306 (18.72 %)
Positif	4688 (16.54 %)
Très positif	1774 (6.26 %)
Abstention	337 (1.19 %)



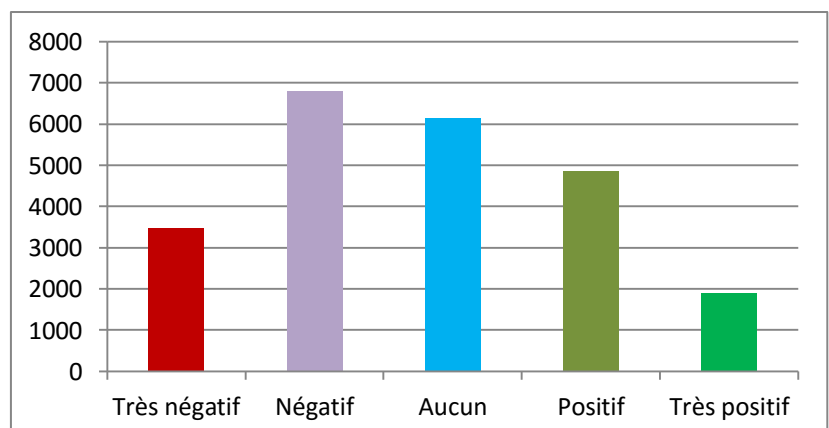
Détail 2: quel impact l'organisation de la semaine sur 3 après-midis (8 demi-journées) a sur les apprentissages ?



Très négatif	833 (18.36 %)
Négatif	1875 (41.32 %)
Aucun	1031 (22.72 %)
Positif	486 (10.71 %)
Très positif	137 (3.02 %)
Abstention	176 (0.62 %)

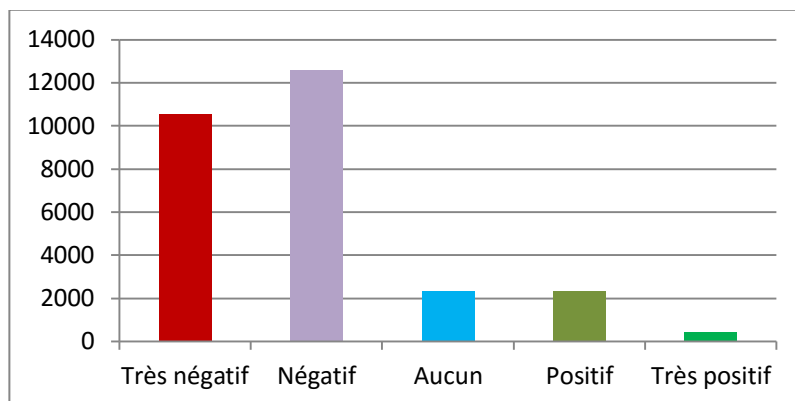
Détail 3: quel impact la durée réduite du temps de classe des après-midis (9 demi-journées) a sur les apprentissages ?

Très négatif	3467 (14.79 %)
Négatif	6795 (28.99 %)
Aucun	6126 (26.14 %)
Positif	4854 (20.71 %)
Très positif	1884 (8.04 %)
Abstention	310 (1.09 %)

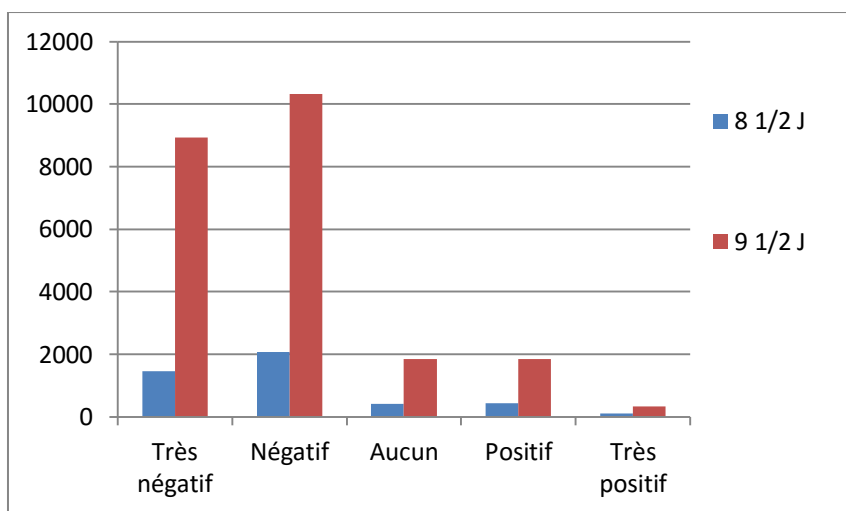


D) sur les conditions de travail et d'exercice du métier ?

Très négatif	10547 (37.22 %)
Négatif	12575 (44.37 %)
Aucun	2291 (8.08 %)
Positif	2304 (8.13 %)
Très positif	436 (1.54 %)
Abstention	187 (0.66 %)



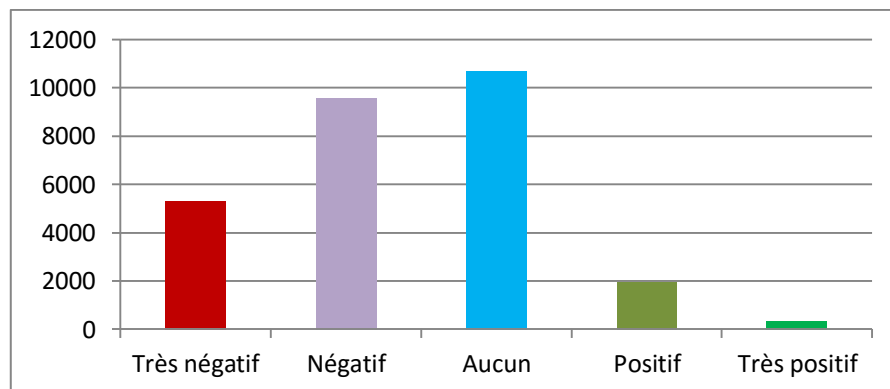
Détail avec 8 demi-journées et 9 demi-journées



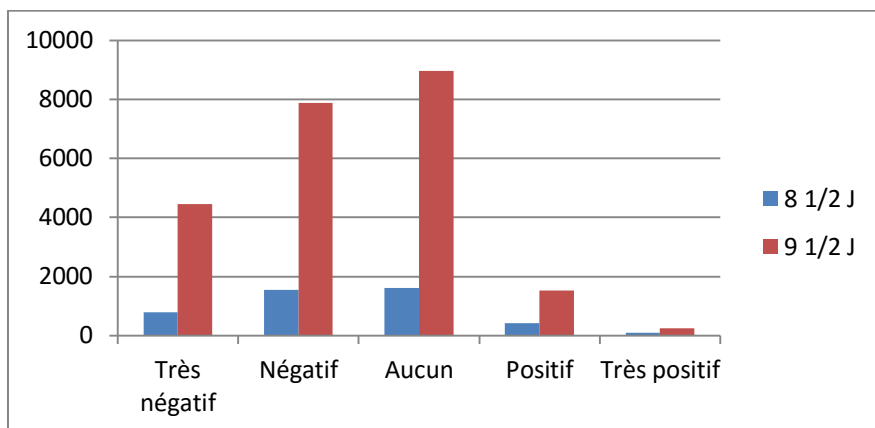
	8 demi-journées	9 demi-journées
Très négatif	1466 (32 %)	8937 (38 %)
Négatif	2077 (46 %)	10336 (44 %)
Aucun	422 (9 %)	1846 (8 %)
Positif	439 (10 %)	1840 (8 %)
Très positif	100 (2 %)	335 (1 %)

E) sur le travail en équipe dans votre école ?

Très négatif	5305 (18.72 %)
Négatif	9557 (33.72 %)
Aucun	10693 (37.73 %)
Positif	1951 (6.88 %)
Très positif	337 (1.19 %)
Abstention	497 (1.75 %)



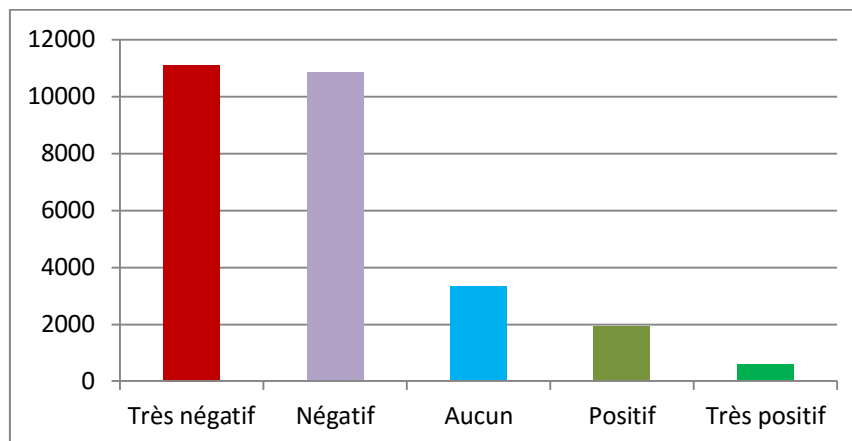
Détail avec 8 demi-journées et 9 demi-journées



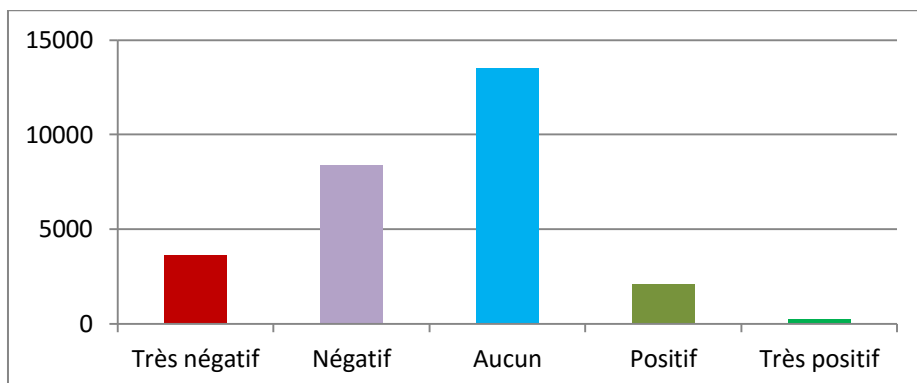
	8 demi-journées	9 demi-journées
Très négatif	788 (17 %)	4451 (19 %)
Négatif	1543 (34 %)	7879 (34 %)
Aucun	1615 (36 %)	8961 (38 %)
Positif	410 (9 %)	1519 (6 %)
Très positif	85 (2 %)	251 (1 %)

F) sur la vie personnelle des enseignants ?

Très négatif	11107 (39.19 %)
Négatif	10852 (38.29 %)
Aucun	3337 (11.77 %)
Positif	1928 (6.80 %)
Très positif	577 (2.04 %)
Abstention	539 (1.90 %)



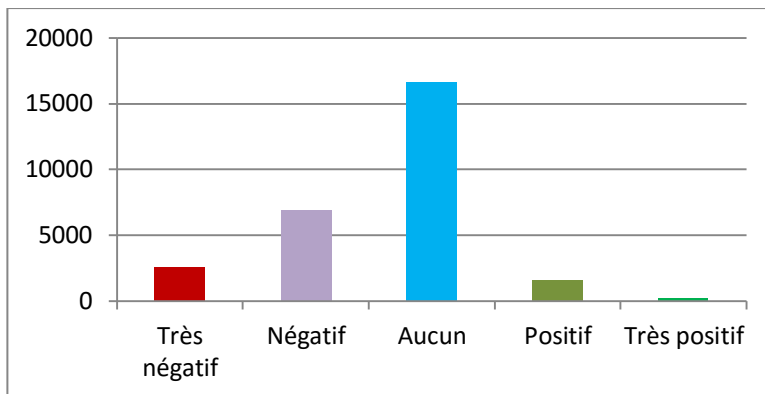
G) sur les relations avec les différents professionnels au sein de l'école, hors temps scolaire ?



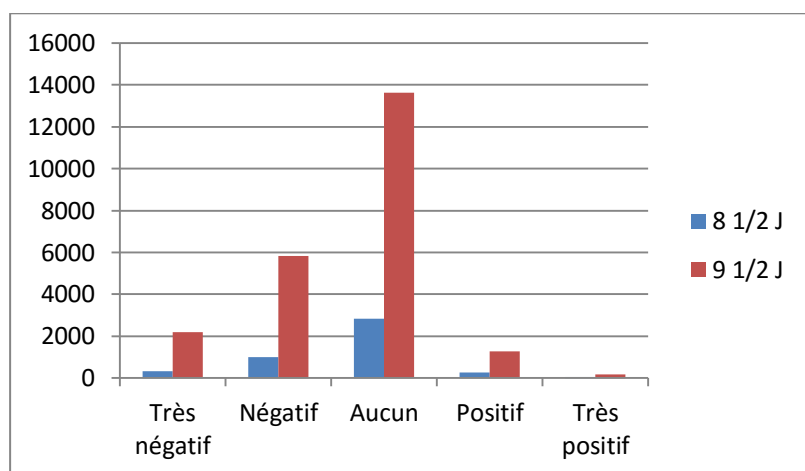
Très négatif	3639 (12.84 %)
Négatif	8407 (29.66 %)
Aucun	13514 (47.69 %)
Positif	2067 (7.29 %)
Très positif	250 (0.88 %)
Abstention	463 (1.63 %)

H) sur les relations avec les parents d'élèves ?

Très négatif	2533 (8.94 %)
Négatif	6934 (24.47 %)
Aucun	16656 (58.77 %)
Positif	1546 (5.46 %)
Très positif	218 (0.77 %)
Abstention	453 (1.60 %)



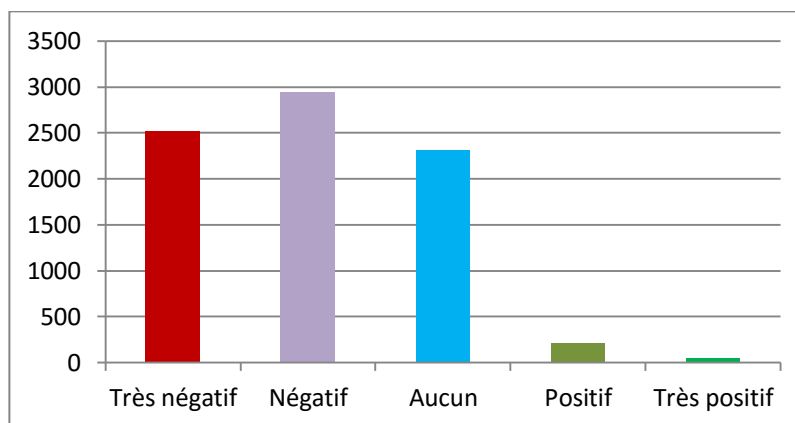
Détail avec 8 demi-journées et 9 demi-journées



	8 demi-journées	9 demi-journées
Très négatif	317 (7 %)	2186 (9 %)
Négatif	1003 (22 %)	5838 (25 %)
Aucun	2836 (62 %)	13610 (58 %)
Positif	259 (6 %)	1272 (5 %)
Très positif	42 (1 %)	176 (1 %)

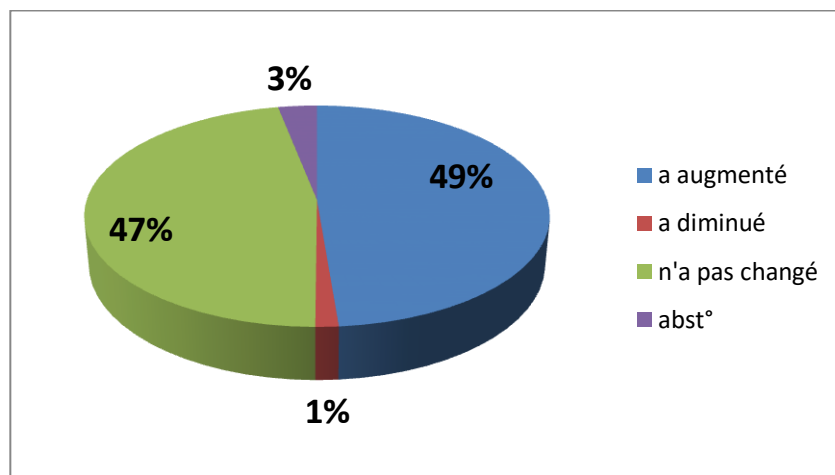
I) Sur la disponibilité des ATSEM pour assurer leurs missions dans les classes ?

Très négatif	2522 (31.12 %)
Négatif	2935 (36.21 %)
Aucun	2308 (28.48 %)
Positif	210 (2.59 %)
Très positif	45 (0.56 %)
Abstention	85 (1.05 %)

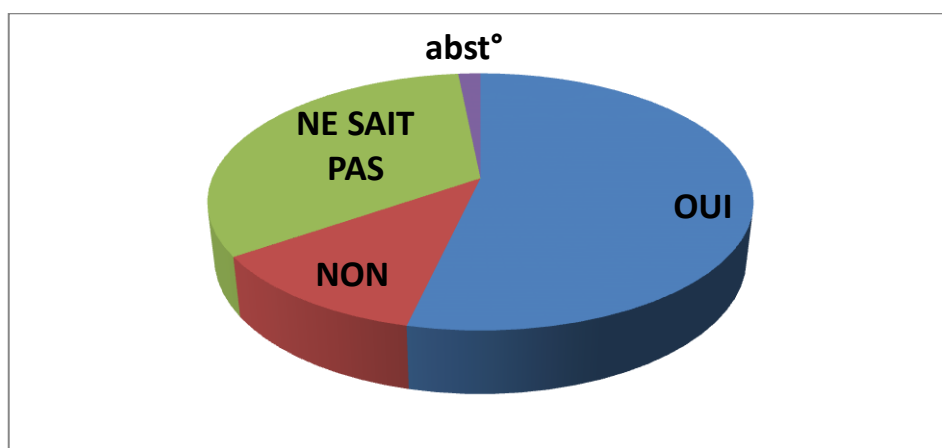


6) Selon vous, l'absentéisme des élèves a augmenté, diminué ou pas changé ?

a augmenté	13803	48,71%
a diminué	395	1,39%
n'a pas changé	13263	46,80%
abstention	879	3,10%



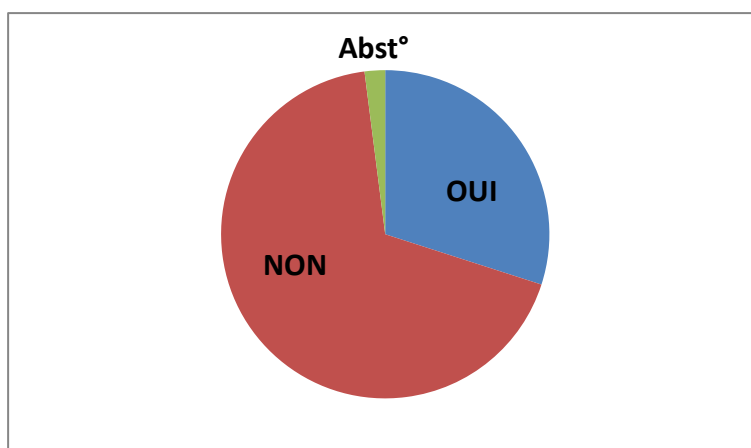
7) Votre commune a-t-elle mis en place un PEDT ?



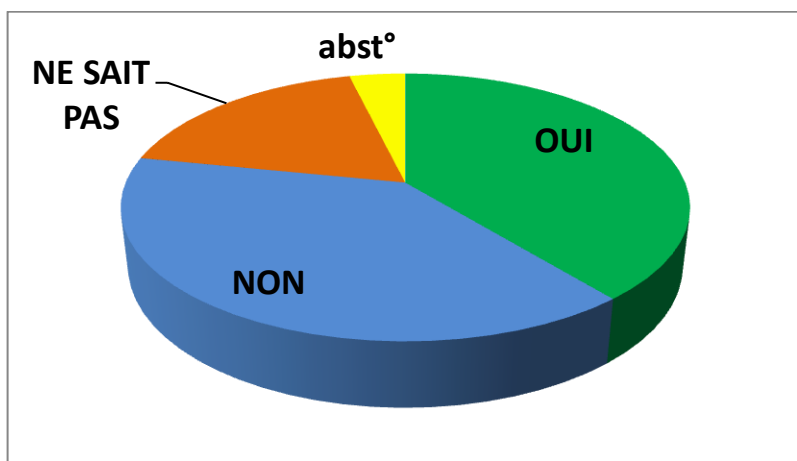
OUI	15196 (53.62 %)
NON	3338 (11.78 %)
Je ne sais pas	9361 (33.03 %)
Abstention	445 (1.57 %)

8) Des activités périscolaires sont-elles organisées durant la pause méridienne ?

OUI	8490 (29.96 %)
NON	19278 (68.02 %)
Abstention	572 (2.02 %)



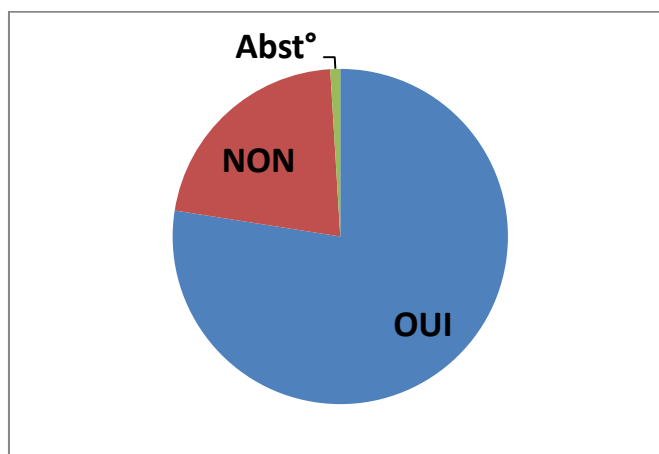
Si OUI, sont-elles bien organisées ?



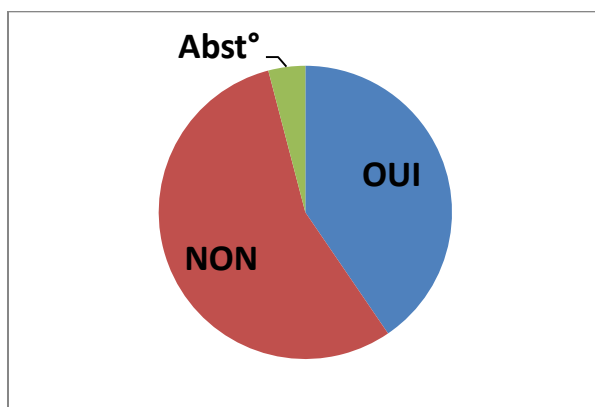
OUI	3313 (39.02 %)
NON	3321 (39.12 %)
Je ne sais pas	1534 (18.07 %)
Abstention	322 (3.79 %)

9) Des activités périscolaires (TAP/NAP) sont-elles organisées ?

OUI	21958 (77.48 %)
NON	6110 (21.56 %)
Abstention	272 (0.96 %)



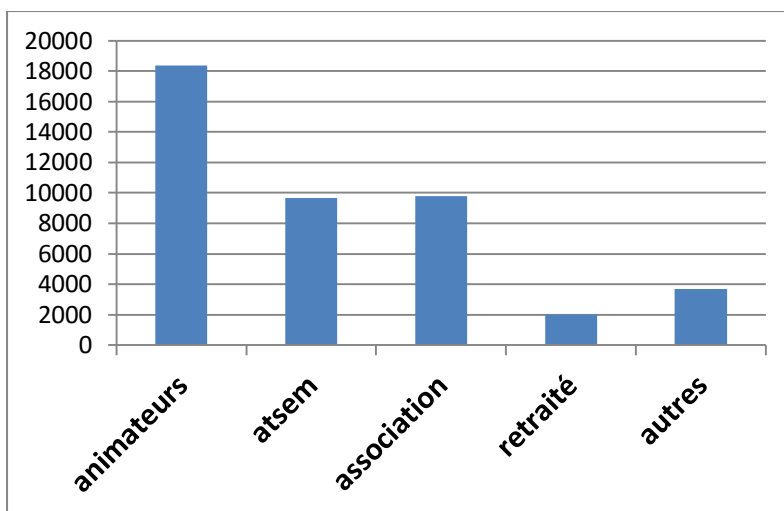
Si OUI, ces activités sont-elles payantes ?



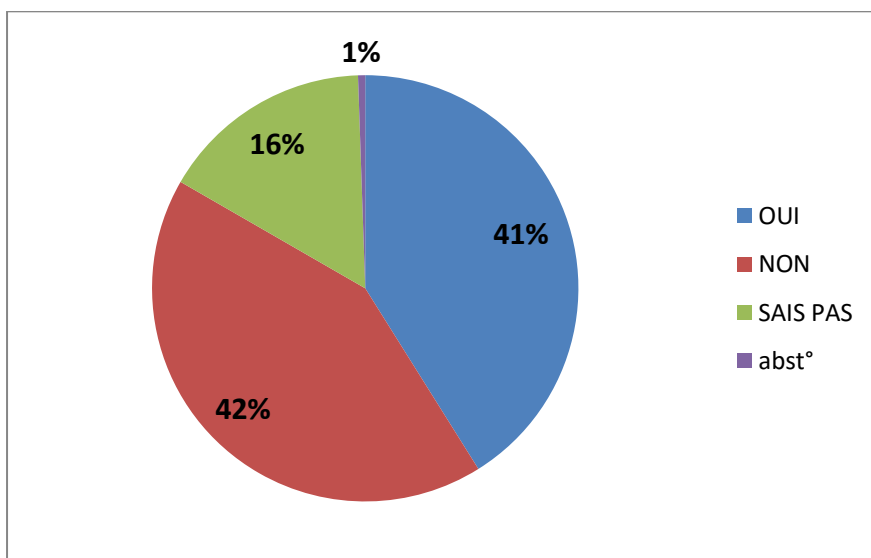
OUI	8289 (37.75 %)
NON	12734 (57.99 %)
Abstention	935 (4.26 %)

Si OUI, Qui les encadre ?

animateurs	18357 (83.60 %)
ATSEM	9658 (43.98 %)
intervenants associatifs extérieurs	9801 (44.64 %)
retraités	2007 (9.14 %)
autres	3667 (16.70 %)



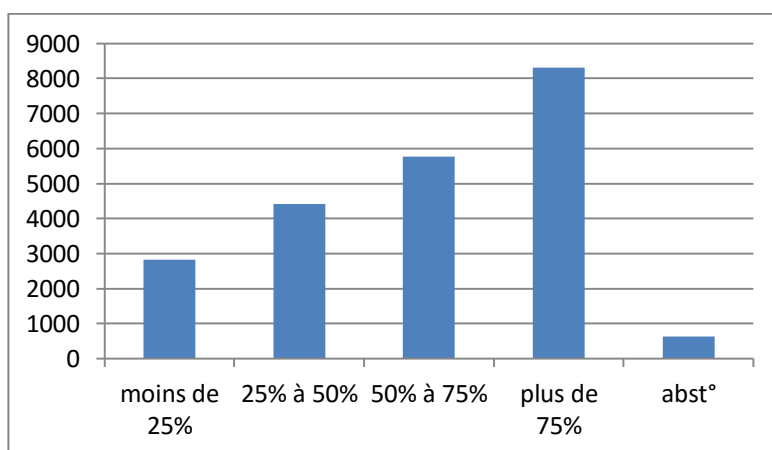
Si OUI, sont-elles bien organisées ?



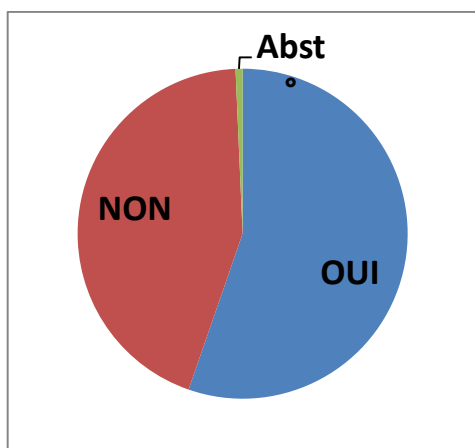
OUI	9023 (41.09 %)
NON	9273 (42.23 %)
Je ne sais pas	3543 (16.14 %)
Abstention	119 (0.54 %)

Si OUI, quelle proportion d'élèves les fréquente ?

moins de 25%	2821 (12.85 %)
entre 25% et 50%	4424 (20.15 %)
entre 50% et 75%	5772 (26.29 %)
plus de 75%	8319 (37.89 %)
Abstention	622 (2.83 %)



Si OUI, les salles de classe sont-elles utilisées ?



OUI	12145	55,31%
NON	9662	44,00%
Abstention	151	0,69%